

Эксплуатационные характеристики

Высота подъема	6957.0 mm
Номинальная грузоподъемность	3500 kg
Грузоподъемность (на максимальной высоте)	3000 kg
Грузоподъемность (при максимально вытянутой стреле)	1500 kg
Макс. радиус действия	4002.0 mm
Усилие внедрения в грунт	6200 daN

Характеристики массы

Масса (без груза)	7130 kg
-------------------	---------

Передвижение

Стандартные шины	TITAN 400/70x20 150B/166A2 Lift Rigger II
Стандартные шины	TITAN 400/70x20 150B/166A2 Lift Rigger II
1-я передача/низкий диапазон (40 км/ч, дополнительно)	6 (6) км/ч
1-я передача/высокий диапазон (40 км/ч, дополнительно)	11 (12) км/ч
2-я передача/низкий диапазон (40 км/ч, дополнительно)	16 (18) км/ч
2-я передача/высокий диапазон (40 км/ч, дополнительно)	30 (40) км/ч

Система привода

Главный привод	Гидростатический мотор с 2-скоростной коробкой передач
Трансмиссия	Гидростатическая с электронным регулированием

Двигатель

Марка/модель	PERKINS / 1104D-44TA
Топливо	Дизельное
Охлаждение	Жидкостное
Номинальная мощность (DIN 6271) при 2200 об/мин	74.5 kW
Макс. крутящий момент при 1400 об./мин.	410.0 Nm
Число цилиндров	4
Рабочий объем цилиндров	4.40 L

Гидравлическая система

Тип насоса	Шестеренчатый насос с клапаном измерения нагрузки
Производительность комбинированного насоса	100.00 L/min

Рабочие циклы

Время подъема без нагрузки	8.0 s
Время опускания без нагрузки	6.0 s
Время втягивания стрелы при максимальном радиусе действия без нагрузки	6.7 s
Время втягивания стрелы при максимальной высоте без нагрузки	6.7 s
Время выдвигания стрелы при максимальном радиусе действия без нагрузки	7.1 s
Время выдвигания стрелы при максимальной высоте без нагрузки	7.1 s

Тормоза

Торможение двигателем	Гидростатическое
Стояночный тормоз и аварийный тормоз	Противоточковый тормоз с гидравлическим управлением

Заправочные емкости

Мосты и редукторы передние / задние	9.1/9.1 L
Моторное масло	8.50 L
Топливный бак	138.00 L
Гидравлический резервуар	59.00 L

Стандартная комплектация

Сигнализация превышения предельной нагрузки (AMA)	Брызговики
Гидростатическая трансмиссия	Турбодизельный двигатель
Кабина оператора ROPS/FOPS	Узкая подвеска для установки оборудования
Отопление, вентиляция и система предохранения от запотевания	Механический блокиратор оборудования
Передние и задние омыватели/стеклоочистители	Четыре шины TITAN 400/70x20 150B 166A2 Lift Rigger II
Подпрессоренное сиденье	Джойстик с прямым/обратным управлением
Дорожное освещение	Солнцезащитный козырек
Указатели поворота	Управление при блокировке трансмиссии
Правое и левое зеркала заднего вида	Рабочее освещение в верхней части кабины
Двусторонняя гидравлическая подача у основания стрелы	

Дополнительные принадлежности

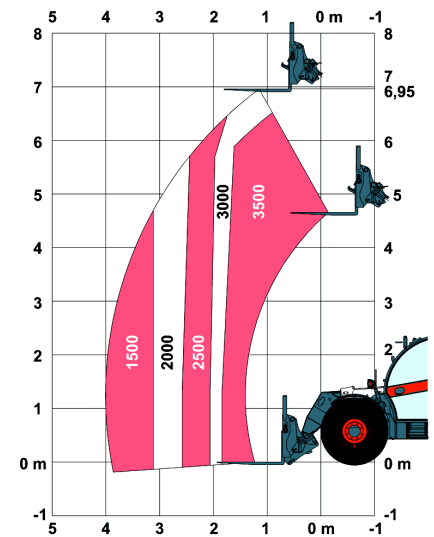
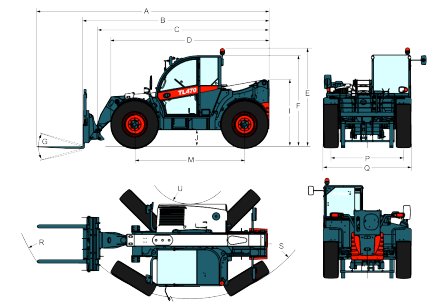
Кондиционер	Чувствительный к нагрузке насос
Вспомогательная магистраль на стреле с ACD и электрическими соединителями	Запираемая крышка топливного бака
Сигнал заднего хода	Рама Manitou с блокировкой гидравлического навесного оборудования
Основная буксировочная штанга	Буксировочная штанга со сцепкой с ручной регулировкой
Синие огни для птичников	Без управления вперед/назад на джойстике
«Плавание» ковша	Осевая буксировочная штанга
Освещение стрелы	Пропорциональный вентилятор двигателя с инвертером
Ограничитель подъема стрелы	Защитная решетка лобового стекла
Амортизация стрелы	Рама Quicktach с блокировкой гидравлического навесного оборудования
Глушитель с каталитическим дожигателем	Задняя вспомогательная магистраль
Холодный запуск	Задняя вспомогательная магистраль с буксирным крюком с гидравлической регулировкой
Цвет на заказ	Задняя дополнительная электрика
Предварительный фильтр циклонического воздуха	Безопасный молот
Двойное правое зеркало заднего вида	Сиденье Sears с пневмоподвеской
Буксировочная штанга со сцепкой	Крепление номерного знака транспортного средства с задней гидравлической штангой
Огнетушитель	Крепление номерного знака транспортного средства без задней гидравлической штанги
Передняя буксировочная штанга	Крепление номерного знака транспортного средства без задней гидравлической штанги
Сиденье Graftmer с пневмоподвеской	Ящик для инструментов
Буксирный крюк с гидравлической регулировкой	Передача 40 км/ч
	Клин замка колеса

Параметры влияния на окружающую среду

Уровень акустической мощности (LWA)	106 dB(A)
-------------------------------------	-----------

Таблицы нагрузки

С вилами и шинами 14 x 17,5, с Bob-Tach™


Размеры


(-)	900.0 mm	(L)	1356.0 mm
(A)	6074.0 mm	(M)	2870.0 mm
(B)	4869.0 mm	(N)	643.0 mm
(C)	4763.0 mm	(O)	1013.0 mm
(D)	4145.0 mm	(P)	1895.0 mm
(E)	2561.0 mm	(Q)	2300.0 mm
(F)	2374.0 mm	(R)	5015.0 mm
(G)	135°	(S)	3714.0 mm
(I)	1752.0 mm	(U)	1092.0 mm
(J)	430.0 mm		