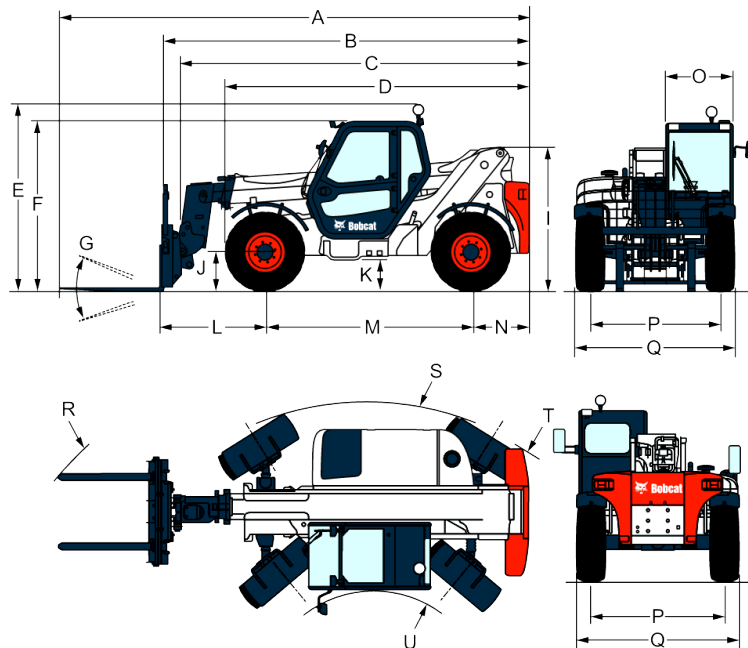


Размеры


(A) Общая длина (с вилами)	6486.0 mm
(B) Общая длина (с рамой)	5285.0 mm
(C) Общая длина (без навесного оборудования)	5070.0 mm
(D) Общая длина (до передних шин)	4406.0 mm
(E) Общая высота (с проблесковым фонарем)	2610.0 mm
(F) Общая высота	2295.0 mm
(G) Угол вращения кузова	145°
(I) Высота задней части машины	2079.0 mm
(J) Дорожный просвет	419.0 mm
(M) Колесная база	2850.0 mm
(N) Расстояние от заднего моста до заднего края машины	800.0 mm
(O) Внешняя ширина кабины оператора	930.0 mm
(P) Ширина колеи (передняя & задняя)	1812.0 mm
(Q) Ширина по шинам, в стандартной комплектации	2216.0 mm
(R) Внешний радиус поворота (с вилами, промежуток на 1200 мм)	5075.0 mm
(R) Внешний радиус поворота (с вилами, промежуток на 1040 мм)	5025.0 mm
(R) Внешний радиус поворота (с вилами, промежуток на 1360 мм)	5145.0 mm
(S) Внешний радиус поворота (с шинами)	3900.0 mm
(T) Внешний радиус поворота (противовес)	3965.0 mm
(U) Внутренний радиус поворота	1370.0 mm
(-) Высота до рулевого колеса	1600.0 mm
(-) Внутренняя ширина кабины оператора	920.0 mm

Эксплуатационные характеристики

Усилие внедрения в грунт	4600 daN
Тяговое усилие на крюке	4700 daN
Номинальная грузоподъемность	3500 kg
Грузоподъемность (на максимальной высоте)	3000 kg
Грузоподъемность (при максимально вытянутой стреле)	600 kg
Толкающее усилие (20-дюймовые стандартные шины)	5700 daN
Толкающее усилие (24-дюймовые шины, поставляемые по заказу)	4700 daN
Опрокидывающая нагрузка	750 kg
Высота подъема	10090.0 mm
Макс. радиус действия	6910.0 mm
Компенсирование крена	6°

Рабочие циклы

Время подъема без нагрузки	10.7 s
Время подъема с полной нагрузкой	11.7 s
Время опускания без нагрузки	5.8 s
Время опускания с полной нагрузкой	5.6 s
Время втягивания стрелы при максимальном радиусе действия без нагрузки	10.4 s
Время втягивания стрелы при максимальной высоте без нагрузки	10.5 s
Время втягивания стрелы при максимальном радиусе действия с полной нагрузкой	10.5 s
Время втягивания стрелы при максимальной высоте с полной нагрузкой	10.3 s
Время выдвижения стрелы при максимальном радиусе действия без нагрузки	11.4 s
Время выдвижения стрелы при максимальной высоте без нагрузки	11.4 s
Время выдвижения стрелы при максимальном радиусе действия с полной нагрузкой	11.0 s
Время выдвижения стрелы при максимальной высоте с полной нагрузкой	12.6 s
Время внедрения в грунт	4.7 s
Время разгрузки	4.2 s

Характеристики массы

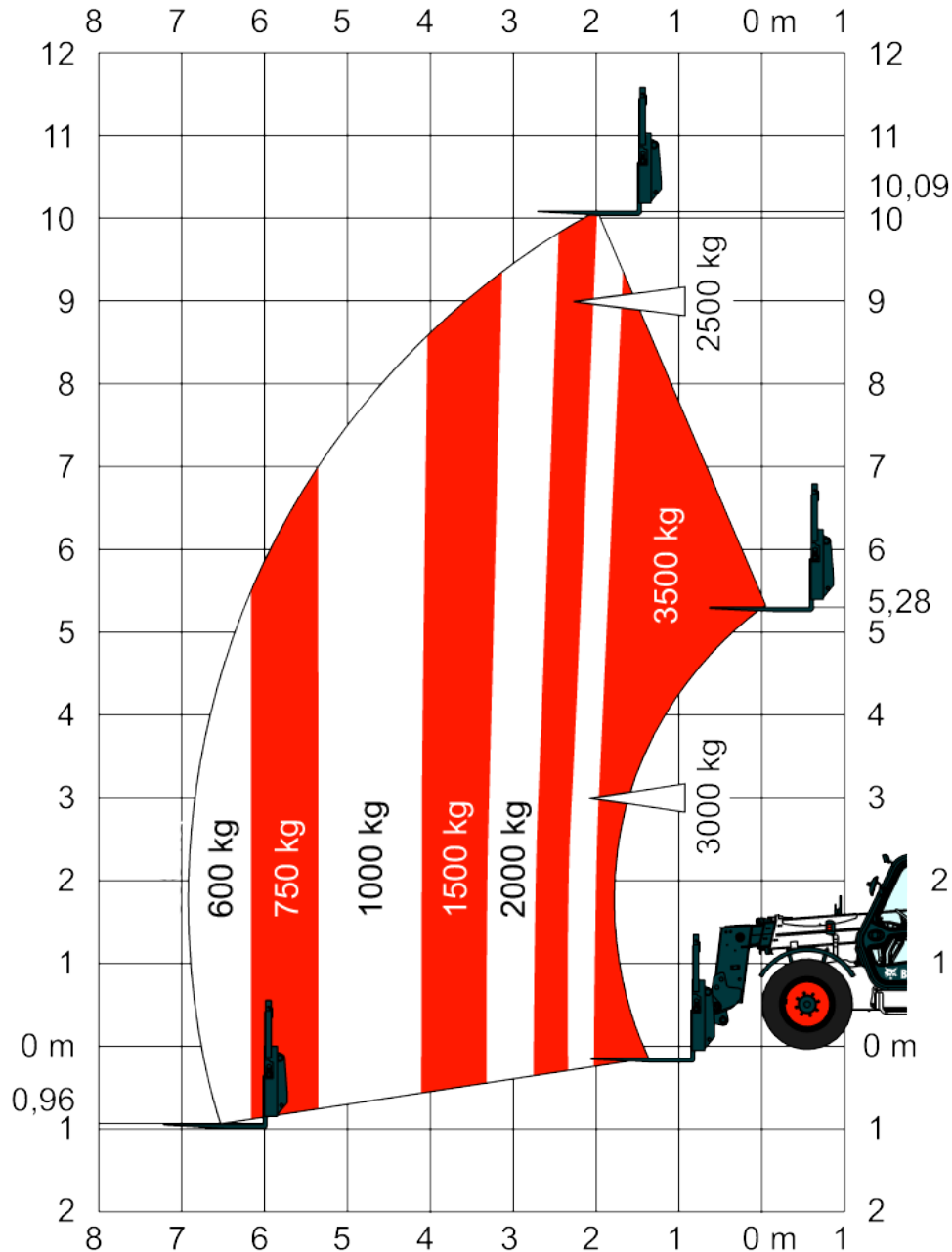
Масса (без груза)	7235 kg
Нагрузка на передний мост (без груза)	2825 kg
Нагрузка на задний мост (без груза)	4275 kg
Масса с паллетной рамой и вилами	7410 kg
Нагрузка на передний мост с паллетной рамой и вилами	3295 kg
Нагрузка на задний мост с паллетной рамой и вилами	4115 kg
Масса с паллетной рамой, вилами и грузом 3500 кг	10910 kg
Нагрузка на передний мост с паллетной рамой, вилами и грузом 3500 кг	9330 kg
Нагрузка на задний мост с паллетной рамой, вилами и грузом 3500 кг	1580 kg

T35100L

Телескопические погрузчики Технические характеристики

Таблицы нагрузки

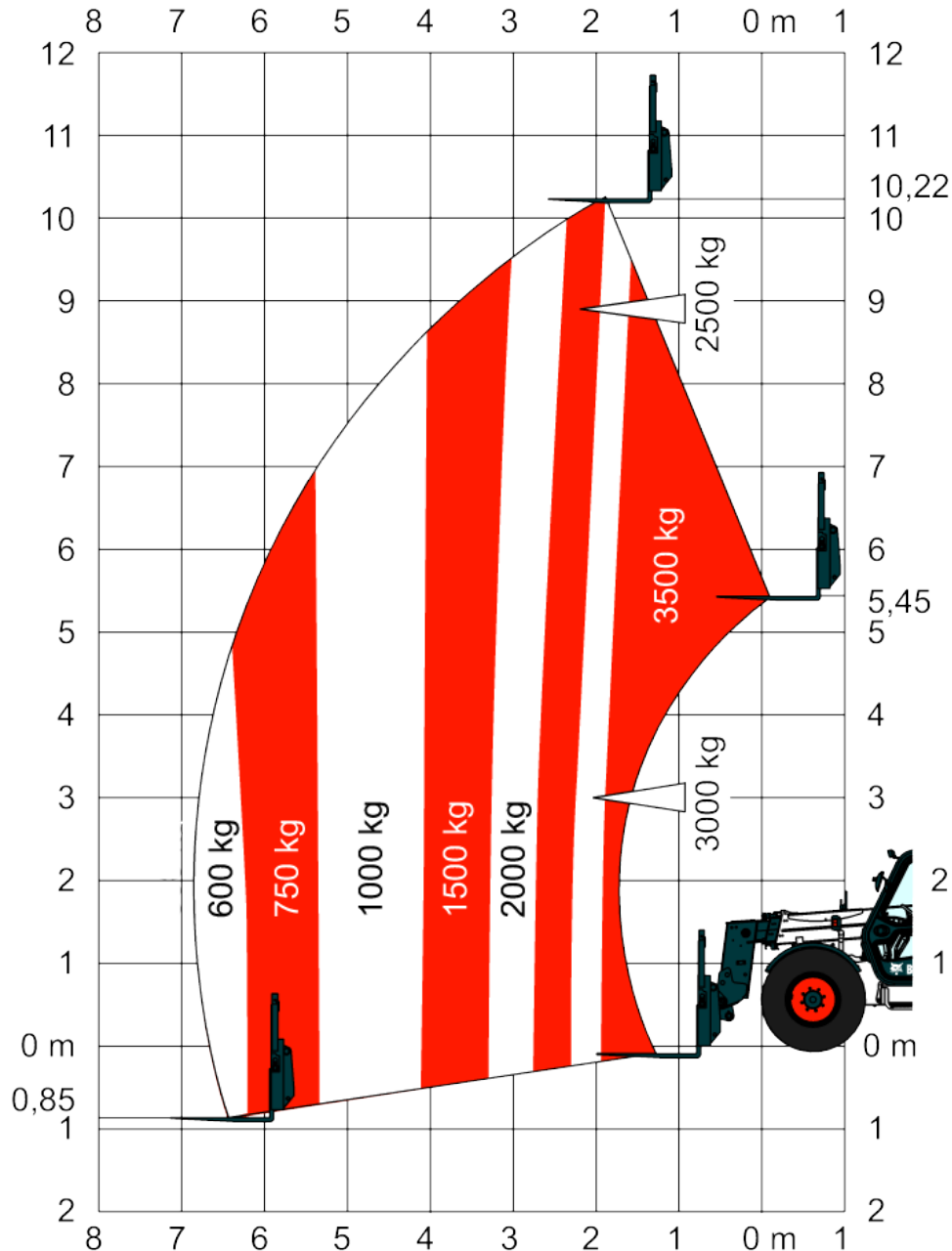
С вилами и шинами TITAN 400/70 x 20 150B 166A2 LIFT RIGGER II (стандартно) или DUNLOP 400/70 x 20 150B 168A2 (спецзаказ)



T35100L

Телескопические погрузчики Технические характеристики

С вилами и шинами DUNLOP 400/80 x 24 156B (спецзаказ)

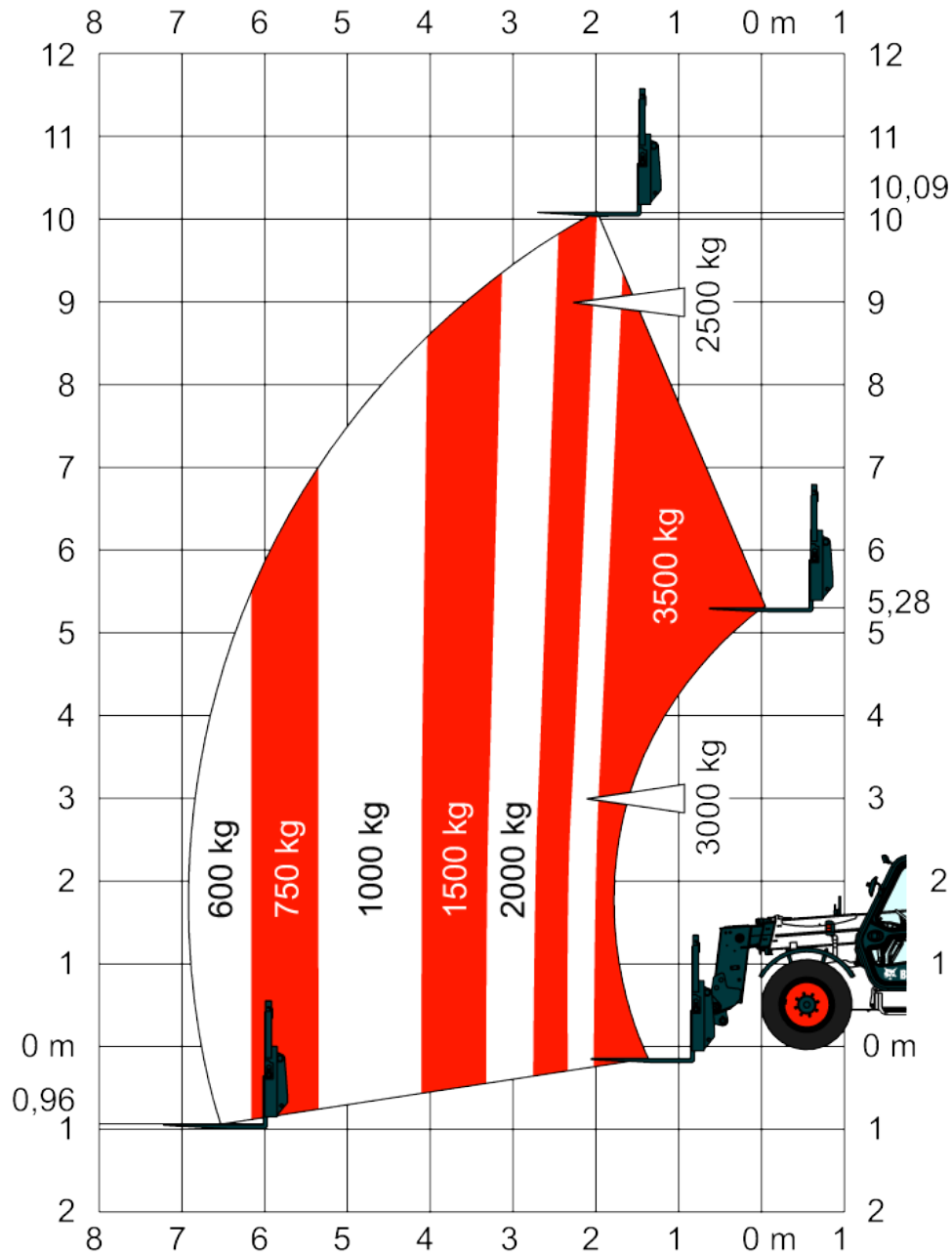


T35100L

Телескопические погрузчики Технические характеристики

С вилами и шинами DUNLOP 405/70 x 20 SPT9 (спецзаказ)

Соответствует проверкам на устойчивость стандарта EN1459, приложение B



Соответствует проверкам на устойчивость стандарта EN1459, приложение B

Двигатель

Марка/модель	PERKINS / 1104D-44TA turbo
Топливо	Дизельное
Охлаждение	Жидкостное
Номинальная мощность (DIN 6271) при 2200 об/мин	100.0 HP
Номинальная мощность (DIN 6271) при 2200 об/мин	74.5 kW
Номинальное число оборотов	2200.0 RPM
Макс. крутящий момент при 1400 об./мин.	410.0 Nm
Число цилиндров	4
Рабочий объем цилиндров	4.40 L
Диаметр цилиндра	105.0 mm
Ход поршня	127.0 mm
Смазка	Нагнетательная система с фильтром
Система охлаждения коленчатого вала	Открытая
Воздушный фильтр	Сухой сменный картридж с предохранительным элементом
Зажигание	Сжатие дизельного топлива
Средство запуска	Свечи накаливания

Электрооборудование

Генератор	85 А — открытый
Аккумулятор	12 В — 720 А при проворачивании коленчатого вала непрогретого двигателя при -18 °С — резервная емкость 180 мин
Стартер	12 В — шестеренчатый редуктор

Гидравлическая система

Тип насоса	Шестеренчатый насос с клапаном измерения нагрузки
Производительность насоса	105.00 L/min
Производительность комбинированного насоса	135.00 L/min
Регулирующий клапан	С закрытым центром
Гидравлический фильтр	Полнопоточный сменный
Подача на вспомогательную гидравлику	80.00 L/min
Рабочее давление	265.00 bar

Система привода

Трансмиссия	Гидростатическая с электронным регулированием
Главный привод	2-скоростной гидростатический двигатель

Передвижение

Стандартные шины	400/70x20 150B
Стандартные шины	TITAN 400/70x20 150B 166A2 LIFT RIGGER II (4 бара передние/задние)
Дополнительные шины (спецзаказ)	DUNLOP 400/70x20 150B 168A2 (5,5 бар передние/задние)
Дополнительные шины (спецзаказ)	DUNLOP 400/70x24 156B (4,25 бар передние/задние)
Дополнительные шины (спецзаказ)	DUNLOP 405/70x20 156B SPT9
Низкая скорость (вперед/назад)	7.0 km/h
Высокая скорость (вперед/назад)	30.0 km/h
Режимы движения	С прямым приводом / с мягким приводом

Тормоза

Торможение двигателем	Гидростатическое
Стояночный тормоз и аварийный тормоз	Противотоковый тормоз с гидравлическим управлением
Тормоз для обслуживания	Погруженный в масло диск

Управление движением

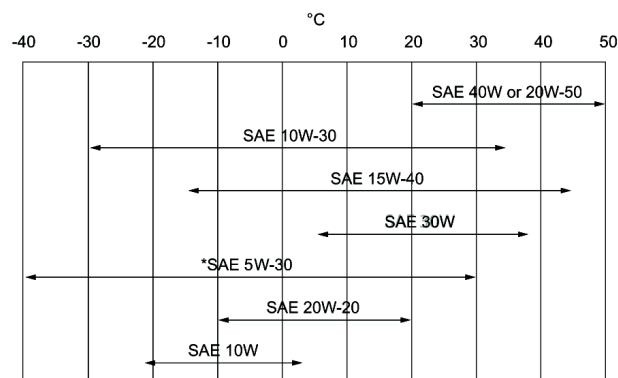
Насос рулевого механизма	Шестеренчатый насос Casappa на базе основного насоса
Режимы рулевого управления	2 колеса / 4 колеса / CRAB
Внешний радиус поворота (с вилами)	5400.0 mm

Заправочные емкости

Мосты и редукторы передние / задние	9.0/8.1 L
Система охлаждения	17.00 L
Моторное масло	8.50 L
Смазка двигателя и масляный фильтр	8.50 L
Топливный бак	140.00 L
Гидравлический резервуар	77.00 L
Дополнительный гидравлический резервуар	125.00 L

Спецификация жидкостей

Охлаждающая жидкость	Bobcat PG Coolant 5 л канистра — 6904844A 25 л контейнер — 6904844B 209 л бочка — 6904844C 1000 л бак — 6904844D
Моторное масло	Масло должно соответствовать классу CD, CE, CF4, CG4 или выше по Рабочей классификации API. Рекомендуемый класс вязкости по SAE для предполагаемого диапазона температур.



Топливо	Дизельное
Тормозная жидкость	Нет. Торможение за счет давления в гидравлической системе
Гидравлическая жидкость	Bobcat Superior SH 5 л канистра — 6904842A 25 л контейнер — 6904842B 209 л бочка — 6904842C 1000 л бак — 6904842D
Трансмиссионное масло	Трансмиссионное масло оси Bobcat 5 л канистра — 6904845A 25 л контейнер — 6904845B 209 л бочка — 6904845C 1000 л бак — 6904845D
Смазка для шарниров и направляющих стрелы	Смазка Bobcat MP — 6903122
Смазка для цепей выдвижения стрелы	Смазка Bobcat MP — 6903122

Органы управления

Двигатель Запуск	Педаль акселератора Переключатель (с замком зажигания) стартера и экстренного выключения Предпусковой нагреватель (от замка зажигания). Электрогидравлический пропорциональный переключатель на джойстике
Передняя доп. гидравлика	Электрогидравлический пропорциональный переключатель на джойстике
Подъем и опускание гидравлики	Электрогидравлический пропорциональный переключатель на джойстике
Гидравлика втягивания и выдвигания телескопической стрелы Тормоз для обслуживания	Электрогидравлический пропорциональный переключатель на джойстике
Дополнительный тормоз	Сервоклапан, активируемый педалью для работающего в масле мультидиска, на переднем и заднем мостах Сервоклапан, активируемый педалью для работающего в масле мультидиска, на переднем или заднем мостах
Стояночный тормоз	Переключатель включения электрогидравлического клапана для активации пружинного механизма освобождения давления мультидискового тормоза
Управление движением	Кольцевой гидрообъемный узел, подключаемый напрямую к стандартному рулевому колесу
Выбор режима 4WS/2WS/параллельный привод	Трехпозиционный переключатель на правой панели

Контрольно-измерительные приборы

Контроль следующих функций осуществляется посредством указателей и индикаторов аварийной сигнализации, находящихся в поле зрения оператора. Предупреждения о выявленных неисправностях подаются включением звуковых и визуальных сигналов.

- Панель приборов
 - Тахометр (об/мин)
 - Счетчик моточасов
 - Индикатор уровня топлива
 - Указатель температуры гидравлической жидкости
 - Указатель температуры охлаждающей жидкости двигателя
 - Креномер
- Индикаторы
 - Совмещение углов установки передних и задних колес
 - Индикатор включения дальнего света
 - Индикатор включения ближнего света
 - Габаритные огни
 - Левый и правый указатели поворота
 - Указатели поворота прицепа — исправны
 - Стояночный тормоз
 - Продольная устойчивость — сигнал тревоги активен
 - Продольная устойчивость — сигнал тревоги отсутствует
 - Стеклоочистители лобового стекла
 - Рабочее освещение
 - Мигающий предупреждающий световой сигнал
 - Огни аварийной сигнализации
 - Режим передачи
 - Блокировка функций управления гидравликой
 - Задние противотуманные фары
 - Вентилятор отопителя
 - Поршень цилиндра лебедки полностью вытянута
 - Гидравлика оголовка стрелы заблокирована
 - Гидравлика оголовка стрелы в режиме непрерывной работы

- Сигнальные индикаторы
 - Температура гидравлической жидкости выше 95 °С
 - Температура охлаждающей жидкости двигателя выше 103 °С
 - Низкое давление масла
 - Аккумулятор разряжен
 - Сигнал тревоги продольной устойчивости (зеленый — менее 61 % номинальной нагрузки, желтый — от 63 до 68 % номинальной нагрузки и красный — более 71 % номинальной нагрузки)
 - Зеленый — менее 61 % от номинальной нагрузки
 - Желтый — от 63 до 68 % от номинальной нагрузки
 - Красный — более 71 % от номинальной нагрузки

Ремонтопригодность

Доступ через боковую крышку моторного отсека и сервисную панель осуществляется к следующим элементам:

- Система очистки воздуха
- Топливный фильтр
- Масляный фильтр двигателя
- Масляный щуп двигателя
- Стартер
- Генератор

Другие места доступа:

- Заливная горловина для гидравлической жидкости — под кабиной оператора
- Гидростатический фильтр — под кабиной оператора

Доступ из кабины осуществляется к следующим элементам:

- Предохранители, диоды и реле

Крышка моторного отсека снабжена антивандальным замком и имеет стопор для фиксации в открытом положении при проведении обслуживания

Удобный доступ ко всем точкам смазки

Стандартная комплектация

- Сигнализация превышения предельной нагрузки (АМА)
- Гидростатическая трансмиссия
- Кабина оператора ROPS/FOPS
- Отопление, вентиляция и система предохранения от запотевания
- Передние и задние омыватели/стеклоочистители
- Поддрессоренное сиденье
- Дорожное освещение
- Указатели поворота
- Правое и левое зеркала заднего вида
- Двусторонняя гидравлическая подача у основания стрелы
- Брызговики
- Турбодизельный двигатель
- Узкая подвеска для установки оборудования
- Механический блокиратор оборудования
- Четыре шины TITAN 400/70x20 150B 166A2 Lift Rigger II

Дополнительные принадлежности

- Фонарь заднего хода
- Дублирующая гидравлическая система стрелы
- Кондиционер
- Задний гидрокрюк и зеркало
- Проблесковый фонарь
- Реверсивный механизм вентилятора (для очистки)
- Соединение задней дополнительной гидравлической системы
- Тормозной клапан прицепа
- Рабочее освещение стрелы
- Осветительная арматура для птичников

- Рама с блокировкой гидравлического навесного оборудования
- Хомут и электрическая вилка
- Верхний стеклоочиститель
- Решетка лобового стекла
- Управление при блокировке трансмиссии

Навесное оборудование

- Балки
- Бетоносмесительные ковши
- Вспомогательное оборудование
- Двухчелюстные грейферы, Lehnhoff
- Двухчелюстные ковши
- Захваты, TLS
- Захваты для тюков
- Землеройные ковши
- Ковши для бетона
- Ковши для легкого материала
- Крановые балки
- Паллетные вилы, стандартные
- Переходник QC
- Поворотные щетки
- Подметальные щетки с бункером
- Шнековые буры

Параметры влияния на окружающую среду

Уровень звукового давления (LpA)	82 dB(A)
Уровень акустической мощности (LWA)	106 dB(A)

Безопасность

Ремень безопасности (стандартная комплектация)	Оператор должен быть всегда пристегнут ремнем при работе на машине
Полностью закрытая кабина оператора (стандартная комплектация)	Закрытая кабина оператора. Отвечает требованиям стандартов SAE-J1040 и ISO 3471 к системам защиты оператора при переворачивании (ROPS) и стандартам SAE-J1043 и ISO 3449 к системам защиты от падающих предметов (FOPS).
Ограничитель подъема стрелы (стандартная комплектация)	Используется для обслуживания поднятой стрелы
Ограничитель подъема стрелы (спецзаказ)	
Стояночный тормоз (стандартная комплектация)	При выходе из машины всегда включайте стояночный тормоз.
Поручни (стандартная комплектация)	Должны всегда использоваться при входе и выходе
Заднее окно (стандартная комплектация)	Для аварийного выхода из кабины
Переднее и заднее рабочее освещение (стандартная комплектация)	Используется для работы внутри зданий и при недостаточном освещении
Сигнал заднего хода (стандартная комплектация)	Используется при работе в условиях плохой видимости. При движении задним ходом включается сигнал.
Фонарь заднего хода (спецзаказ)	
Таблицы номинальной грузоподъемности (стандартная комплектация)	Находятся в кабине. Содержат сведения о номинальной грузоподъемности погрузчиков и навесного оборудования.
Устройство против опрокидывания (стандартная комплектация)	
Устройство против опрокидывания (стандартная комплектация)	Обеспечивает ограничение нагрузки.
Аварийная кнопка (стандартная комплектация)	
Руководство оператора (стандартная комплектация)	Выключает двигатель и блокирует движение стрелы.